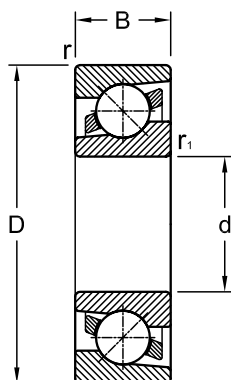


Angular Contact Ball Bearings

Single Row
Metric Series

72, 73, 74



Dimensions					Load Rating		AEC Bearing	B	BG	BMG
mm					kN					
d	D	B	r	r ₁	Dynamic (C)	Static (C ₀)				
15	35	11	0.6	0.3	8.84	4.80	7202	•	•	•
	42	13	1	0.6	13.00	6.70	7302	•	•	•
17	40	12	0.6	0.6	11.10	6.10	7203	•	•	•
	47	14	1	0.6	15.90	8.30	7303	•	•	•
20	47	14	1	0.6	14.00	8.30	7204	•	•	•
	52	15	1.1	0.6	19.00	10.40	7304	•	•	•
	72	19	1.1	0.6	35.60	19.10	7404	•	•	•
25	52	15	1	0.6	15.60	10.20	7205	•	•	•
	62	17	1.1	0.6	26.00	15.60	7305	•	•	•
	80	21	1.5	1	39.70	23.20	7405	•	•	•
30	62	16	1	0.6	23.80	15.60	7206	•	•	•
	72	19	1.1	0.6	34.50	21.20	7306	•	•	•
	90	23	1.5	1	47.60	28.40	7406	•	•	•
35	72	17	1.1	0.6	30.70	20.80	7207	•	•	•
	80	21	1.5	1	39.00	24.50	7307	•	•	•
	100	25	1.5	1	60.40	37.00	7407	•	•	•
40	80	18	1.1	0.6	36.40	26.00	7208	•	•	•
	90	23	1.5	1	49.40	33.50	7308	•	•	•
	110	27	2	1	69.90	43.50	7408	•	•	•
45	85	19	1.1	0.6	37.70	28.00	7209	•	•	•
	100	25	1.5	1	60.50	41.50	7309	•	•	•
	120	29	2	1	84.90	53.80	7409	•	•	•
50	90	20	1.1	0.6	39.00	30.50	7210	•	•	•
	110	27	2	1	74.10	51.00	7310	•	•	•
	130	31	2.1	1.1	97.40	65.30	7410	•	•	•
55	100	21	1.5	1	48.80	38.00	7211	•	•	•
	120	29	2	1	85.20	60.00	7311	•	•	•
	140	33	2.1	1.1	118.00	82.40	7411	•	•	•
60	110	22	1.5	1	57.20	45.50	7212	•	•	•

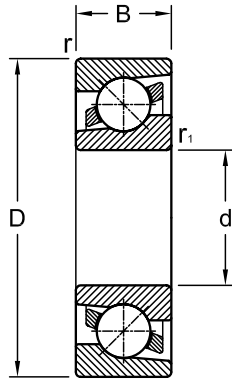
Dimensions					Load Rating		AEC Bearing	B	BG	BMG
mm					kN					
d	D	B	r	r ₁	Dynamic (C)	Static (C ₀)				
65	130	31	2.1	1.1	95.60	69.50	7312	•	•	•
	150	35	2.1	1.1	129.00	93.60	7412	•	•	•
	120	23	1.5	1	66.30	54.00	7213	•	•	•
	140	33	2.1	1.1	108.00	80.00	7313	•	•	•
	160	37	2.1	1.1	139.00	104.00	7413	•	•	•
70	125	24	1.5	1	71.50	60.00	7214	•	•	•
	150	35	2.1	1.1	119.00	90.00	7314	•	•	•
	180	42	3	1.1	149.00	115.00	7414	•	•	•
75	130	25	1.5	1	72.80	64.00	7215	•	•	•
	160	37	2.1	1.1	133.00	106.00	7315	•	•	•
	190	45	3	1.1	171.00	141.00	7415	•	•	•
80	140	26	2	1	83.20	73.50	7216	•	•	•
	170	39	2.1	1.1	143.00	118.00	7316	•	•	•
	200	48	3	1.1	193.00	166.00	7416	•	•	•
85	150	28	2	1	95.60	83.00	7217	•	•	•
	180	41	3	1.1	153.00	132.00	7317	•	•	•
	210	52	4	1.5	204.00	180.00	7417	•	•	•
90	160	30	2	1	108.00	96.50	7218	•	•	•
	190	43	3	1.1	165.00	146.00	7318	•	•	•
	225	54	4	1.5	216.00	196.00	7418	•	•	•
95	170	32	2.1	1.1	124.00	108.00	7219	•	•	•
	200	45	3	1.1	178.00	163.00	7319	•	•	•
100	180	34	2.1	1.1	135.00	122.00	7220	•	•	•
	215	47	3	1.1	203.00	190.00	7320	•	•	•
105	190	36	2.1	1.1	148.00	137.00	7221	•	•	•
	225	49	3	1.1	212.00	208.00	7321	•	•	•
110	200	38	2.1	1.1	163.00	153.00	7222	•	•	•
	240	50	3	1.1	225.00	224.00	7322	•	•	•
120	215	40	2.1	1.1	165.00	163.00	7224	•	•	•
	260	55	3	1.1	238.00	250.00	7324	•	•	•
130	230	40	3	1.1	186.00	193.00	7226	•	•	•
	280	58	4	1.5	251.00	270.00	7326	•	•	•
140	250	42	3	1.1	182.00	196.00	7228	•	•	•
	300	62	4	1.5	276.00	310.00	7328	•	•	•
150	270	45	3	1.1	195.00	224.00	7230	•	•	•
	320	65	4	1.5	302.00	365.00	7330	•	•	•
160	290	48	3	1.1	199.00	236.00	7232	•	•	•
	340	68	4	1.5	365.00	455.00	7332	•	•	•
170	310	52	4	1.5	221.00	270.00	7234	•	•	•
	360	72	4	1.5	358.00	455.00	7334	•	•	•
180	320	52	4	1.5	251.00	320.00	7236	•	•	•
	380	75	4	2	371.00	490.00	7336	•	•	•
190	340	55	4	1.5	276.00	355.00	7238	•	•	•

Dimensions					Load Rating		AEC Bearing	B	BG	BMG
mm					kN					
d	D	B	r	r ₁	Dynamic (C)	Static (C ₀)				
	400	78	5	2	410.00	560.00	7338	•	•	•
200	360	58	4	1.5	324.00	423.00	7240	•	•	•
	420	80	5	2	474.00	658.00	7340	•	•	•
220	400	65	4	1.5	319.00	465.00	7244	•	•	•
240	440	72	4	1.5	364.00	540.00	7248	•	•	•

Angular Contact Ball Bearings

Single Row
Inch Series

ALS, AMS



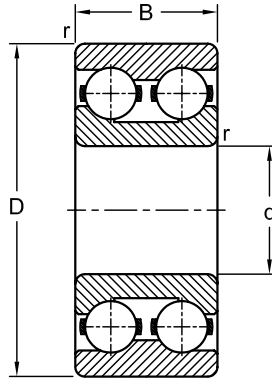
Dimensions				Load Rating		AEC Bearing	M
inch (mm)				kN			
d	D	B	r	Dynamic (C)	Static (C ₀)		
0.500	1.313	0.375	0.0315 (0.8)	8.2	3.7	ALS 4	
	1.625	0.625	0.0630 (1.6)	12.4	5.9	AMS 4	
0.625	1.563	0.438	0.0315 (0.8)	12.2	5.9	ALS 5	
	1.813	0.625	0.0630 (1.6)	15.9	8.0	AMS 5	
0.750	1.875	0.563	0.0630 (1.6)	15.9	8.0	ALS 6	
	2.000	0.688	0.0630 (1.6)	18.9	9.4	AMS 6	
0.875	2.000	0.563	0.0630 (1.6)	16.9	8.7	ALS 7	
	2.250	0.688	0.0630 (1.6)	22.1	11.5	AMS 7	
1.000	2.250	0.625	0.0630 (1.6)	25.3	13.5	ALS 8	
	2.500	0.750	0.0945 (2.4)	27.0	14.7	AMS 8	
1.125	2.500	0.625	0.0630 (1.6)	25.3	13.6	ALS 9	
	2.813	0.813	0.0945 (2.4)	36.8	20.5	AMS 9	
1.250	2.750	0.688	0.0630 (1.6)	27.2	14.7	ALS 10	
	3.125	0.875	0.0945 (2.4)	43.7	25.2	AMS 10	
1.375	3.000	0.688	0.0630 (1.6)	37.0	21.3	ALS 11	•
	3.500	0.875	0.0945 (2.4)	50.5	28.9	AMS 11	
1.500	3.250	0.750	0.0945 (2.4)	41.6	24.2	ALS 12	
	3.750	0.938	0.0945 (2.4)	55.0	32.0	AMS 12	
1.625	3.500	0.750	0.0945 (2.4)	43.7	26.0	ALS 13	
	4.000	0.938	0.0945 (2.4)	65.5	38.7	AMS 13	
1.750	3.750	0.813	0.0945 (2.4)	51.5	30.6	ALS 14	
	4.250	1.063	0.0945 (2.4)	71.0	42.3	AMS 14	
1.875	4.000	0.813	0.0945 (2.4)	56.5	35.3	ALS 15	
	4.500	1.063	0.0945 (2.4)	82.5	50.0	AMS 15	
2.000	4.000	0.813	0.0945 (2.4)	56.5	35.5	ALS 16	
	4.500	1.063	0.0945 (2.4)	82.5	50.0	AMS 16	
2.250	4.500	0.875	0.0945 (2.4)	65.5	40.7	ALS 18	
	5.000	1.250	0.1260 (3.2)	101.0	62.5	AMS 18	
2.500	5.000	0.938	0.0945 (2.4)	81.0	53.0	ALS 20	
	5.500	1.250	0.1260 (3.2)	114.0	74.0	AMS 20	
2.750	5.250	0.938	0.0945 (2.4)	84.5	56.5	ALS 22	•
	6.250	1.375	0.1260 (3.2)	145.0	96.5	AMS 22	•

Dimensions				Load Rating		AEC Bearing	M
inch (mm)				kN			
d	D	B	r	Dynamic (C)	Static (C ₀)		
3.000	5.750	1.063	0.0945 (2.4)	94.5	65.5	ALS 24	•
	7.000	1.563	0.1575 (4.0)	171.0	122.0	AMS 24	•
3.250	6.000	1.063	0.0945 (2.4)	106.0	72.5	ALS 26	•
	7.500	1.563	0.1575 (4.0)	180.0	132.0	AMS 26	•
3.375	7.500	1.563	0.1575 (4.0)	180.0	132.0	AMS 27	•
3.500	6.500	1.125	0.1260 (3.2)	114.0	81.5	ALS 28	•
	8.125	1.750	0.1575 (4.0)	198.0	151.0	AMS 28	•
3.750	6.750	1.125	0.1260 (3.2)	122.0	88.5	ALS 30	•
	8.250	1.750	0.1575 (4.0)	208.0	163.0	AMS 30	•
4.000	7.250	1.250	0.1260 (3.2)	140.0	103.0	ALS 32	•
	8.500	1.750	0.1575 (4.0)	218.0	174.0	AMS 32	•
4.250	7.500	1.250	0.1260 (3.2)	149.0	110.0	ALS 34	•
	8.750	1.750	0.1575 (4.0)	218.0	174.0	AMS 34	•
4.500	8.000	1.313	0.1260 (3.2)	163.0	124.0	ALS 36	•
	9.375	2.000	0.1575 (4.0)	233.0	192.0	AMS 36	•
4.750	8.250	1.313	0.1260 (3.2)	168.0	131.0	ALS 38	•
	10.000	2.000	0.1890 (4.8)	271.0	236.0	AMS 38	•
5.000	9.000	1.375	0.1260 (3.2)	188.0	149.0	ALS 40	•
	10.000	2.000	0.1890 (4.8)	271.0	236.0	AMS 40	•
5.500	9.500	1.375	0.1260 (3.2)	205.0	168.0	ALS 44	•
	11.000	2.000	0.1890 (4.8)	298.0	272.0	AMS 44	•
6.000	10.500	1.563	0.1575 (4.0)	228.0	198.0	ALS 48	•
	12.000	2.250	0.1890 (4.8)	332.0	318.0	AMS 48	•
6.500	11.000	1.563	0.1575 (4.0)	233.0	207.0	ALS 52	•
	13.000	2.500	0.1890 (4.8)	367.0	366.0	AMS 52	•
7.000	12.000	1.750	0.1575 (4.0)	262.0	244.0	ALS 56	•
	13.500	2.500	0.1890 (4.8)	384.0	392.0	AMS 56	•
7.500	12.500	1.750	0.1575 (4.0)	277.0	267.0	ALS 60	•
	14.500	2.750	0.1890 (4.8)	420.0	446.0	AMS 60	•
8.000	13.000	1.750	0.1575 (4.0)	282.0	279.0	ALS 64	•
	15.000	2.750	0.1890 (4.8)	435.0	475.0	AMS 64	•
8.500	14.000	2.000	0.1890 (4.8)	323.0	338.0	ALS 68	•
	16.000	3.000	0.1890 (4.8)	476.0	538.0	AMS 68	•
9.000	14.500	2.000	0.1890 (4.8)	338.0	352.0	ALS 72	•
	17.000	3.000	0.1890 (4.8)	567.0	672.0	AMS 72	•
9.500	15.125	2.000	0.1890 (4.8)	342.0	369.0	ALS 76	•
10.000	15.750	2.000	0.1890 (4.8)	376.0	418.0	ALS 80	•
	18.500	3.250	0.1890 (4.8)	552.0	672.0	AMS 80	•
10.500	16.625	2.250	0.1890 (4.8)	372.0	419.0	ALS 84	•
	19.500	3.500	0.250 (6.35)	573.0	743.0	AMS 84	•
11.000	17.500	2.250	0.1890 (4.8)	403.0	473.0	ALS 88	•
	20.000	3.500	0.250 (6.35)	594.0	743.0	AMS 88	•
11.500	18.000	2.375	0.1890 (4.8)	400.0	473.0	ALS 92	•
12.000	18.500	2.625	0.1890 (4.8)	460.0	563.0	ALS 96	•
	21.500	3.750	0.250 (6.35)	679.0	899.0	AMS 96	•
13.000	20.000	2.750	0.1890 (4.8)	498.0	627.0	ALS 104	•
14.000	21.500	2.875	0.1890 (4.8)	525.0	700.0	ALS 112	•
15.000	22.500	3.000	0.1890 (4.8)	586.0	805.0	ALS 120	•

Angular Contact Ball Bearings

Double Row
Metric Series

32, 33



Dimensions				Load Rating		AEC Bearing	ZZ	2RS	M	Polyamide Cage
mm				kN						
d	D	B	r	Dynamic (C)	Static (C ₀)					
15	35	15.9	0.6	11.2	6.8	3202	•	•		
	42	19.0	1.0	15.1	9.2	3302	•	•		
17	40	17.5	0.6	14.0	8.7	3203	•	•		
	47	22.2	1.0	21.2	12.5	3303	•	•		
20	47	20.6	1.0	18.6	12.0	3204	•	•		
	52	22.2	1.1	22.1	14.3	3304	•	•		•
25	52	20.6	1.0	20.3	14.0	3205	•	•		•
	62	25.4	1.1	31.2	20.8	3305	•	•		
30	62	23.8	1.0	28.1	20.0	3206	•	•		
	72	30.2	1.1	45.7	42.5	3306	•	•		
35	72	27.0	1.1	37.1	27.5	3207	•	•		
	80	34.9	1.5	53.9	51.0	3307	•	•		
40	80	30.2	1.1	44.9	33.5	3208	•	•		
	90	36.5	1.5	66.0	64.0	3308	•	•		
45	85	30.2	1.1	47.5	38.0	3209	•	•		
	100	39.7	1.5	72.1	73.5	3309			•	
50	90	30.2	1.1	47.5	39.0	3210	•	•		
	110	44.4	2.0	88.0	96.5	3310				
55	100	33.3	1.5	57.2	67.0	3211				
	120	49.2	2.0	95.2	108.0	3311				
60	110	36.5	1.5	72.1	85.0	3212				
	130	54.0	2.1	112.0	127.0	3312				
65	120	38.1	1.5	78.1	95.0	3213				
	140	58.7	2.1	128.0	150.0	3313				
70	125	39.7	1.5	76.5	98.0	3214	•	•		•
	150	63.5	2.1	147.0	173.0	3314				
75	130	41.3	1.5	84.2	110.0	3215				
	160	68.3	2.1	157.0	186.0	3315			•	